

MINISTERE DES AFFAIRES ETRANGERES

BURKINA FASO

SECRETARIAT GENERAL

La Patrie ou la Mort, nous Vaincrons

DIRECTION GENERALE DE LA
COOPERATION BILATERALE

DIRECTION EUROPE AMERIQUE
OCEANIE CARAIBES

Ouagadougou, le 04 JUN 2026

N°2026 /MAE/SG/DGCB/DEAOC/SEO/ak

005123

**BORDEREAU D'ENVOI
DES PIECES CI-JOINTES ADRESSEES**

A

Monsieur le Secrétaire Général du Ministère de l'Enseignement Supérieur,
de la Recherche et de l'Innovation

-OUAGADOUGOU-

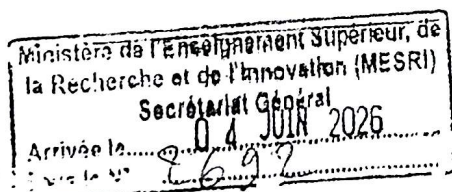
SOMMAIRE	NOMBRE DE PIECES	OBSERVATIONS
Copie de la note verbale n°236 du 29 mai 2026, de l'Ambassade de la Fédération de Russie à Ouagadougou, relative à une invitation de l'Institut de Recherche Géologique Karpinsky, à prendre part au programme « Choisir la géologie », destiné à préparer les étudiants burkinabè à poursuivre des études supérieures en géologie dans des établissements d'enseignement supérieur russes.	02	Pour transmission

Le Secrétaire Général



Hermann Yirigouin TOE

Chevalier de l'Ordre de l'Étalon



N^o 236

L'Ambassade de la Fédération de Russie au Burkina Faso présente ses compliments au Ministère des Affaires Etrangères du Burkina Faso et a l'honneur de lui communiquer ce qui suit.

L'Institut de Recherche Géologique Karpinsky est la principale organisation de la Fédération de Russie dans le domaine de la recherche géologique régionale. Cette organisation invite ses partenaires burkinabè à prendre part au programme «Choisir la géologie», destiné à préparer les étudiants burkinabè à poursuivre des études supérieures en géologie dans des établissements d'enseignement supérieur russes (l'information est ci-jointe en annexe).

Annexe:

4 pp.

Pour plus d'informations sur le projet, veuillez contacter le point focal Mme Olga Anatolievna KOVALEVA, Directeur Général

**MINISTERE DES AFFAIRES ETRANGERES
DU BURKINA FASO**

COPIE:

**MINISTERE DE L'ENSEIGNEMENT SUPERIEUR,
DE LA RECHERCHE ET DE L'INNOVATION
DU BURKINA FASO**

**MINISTERE DE L'ENSEIGNEMENT SECONDAIRE
ET DE LA FORMATION PROFESSIONNELLE
ET TECHNIQUE DU BURKINA FASO**

Ouagadougou

adjoint chargé des activités internationales de l'Institut Karpinsky (tél.+7 981 681 25 51, e-mail Olga_Kovaleva@karpinskyinstitute.ru).

L'Ambassade remercie le Ministère de son aimable coopération et saisit cette occasion pour lui renouveler les assurances de sa très haute considération.



le « 29 » mai 2026

BURKINA FASO
MINISTRE DES AFFAIRES ETRANGERES
SERVICE COURRIER ARRIVEE
Arrivée le: 01.07.2026
sous le N°: 2030



PROJET DU PROGRAMME "CHOISIS LA GÉOLOGIE", VISANT À DÉVELOPPER L'INTÉRÊT POUR LES SCIENCES GÉOLOGIQUES ET À PROMOUVOIR L'ENSEIGNEMENT RUSSE À L'ÉTRANGER.

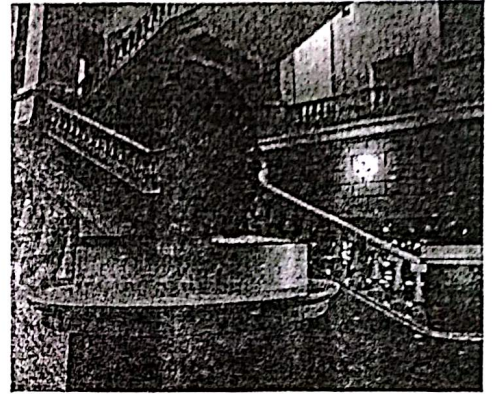
Organisateur:

Institut de Recherche Géologique Karpinsky (ci-après-Institut Karpinsky) est la principale organisation de la Fédération de Russie dans le domaine de la recherche géologique régionale. L'Institut Karpinsky dispose de divisions scientifiques, de production, méthodologiques et analytiques de laboratoire et de spécialistes hautement qualifiés dans le domaine de l'exploration géologique, de la cartographie et de la prospection de divers types de minéraux.

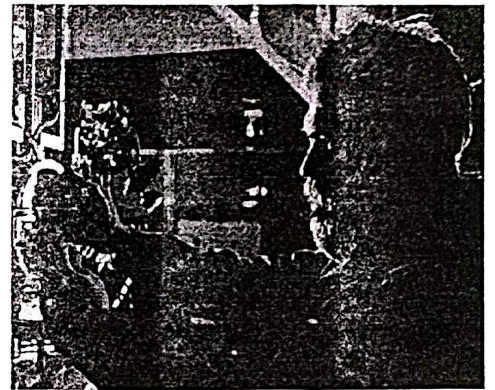
Activités de l'Institut Karpinsky:

L'Institut Karpinsky préserve et développe les traditions scientifiques formées par les principales écoles dans le domaine de la géologie régionale et de la cartographie géologique, de la métallogénie, ainsi que de la paléontologie et de la stratigraphie. L'accent est mis sur l'implication des jeunes dans des activités scientifiques et productives. L'école doctorale de l'Institut forme des chercheurs qualifiés dans huit spécialités. L'Institut Karpinsky est l'un des organisateurs et des participants actifs à un certain nombre de grands projets internationaux. Les activités scientifiques et éducatives constituent un domaine important du travail de l'Institut. Depuis 2023, L'Institut Karpinsky met le projet international "Classes géologiques Karpinsky", visant à promouvoir les sciences de la Terre, l'échange d'expériences et le développement de la coopération internationale. Le projet est un réseau de centres de science et d'éducation ouvertes, impliquant à la fois des spécialistes et tous ceux qui s'intéressent aux sciences de la terre. Les centres organisent régulièrement des événements populaires éducatifs et scientifiques tels que des conférences, des séminaires et des expositions. Aujourd'hui, les Classes géologiques de Karpinsky fonctionnent avec succès au Ghana, en Éthiopie, au Mozambique, à Cuba, au Kirghizistan, en Biélorussie, en Tanzanie et au Kazakhstan. Le projet continue de se développer et sert de mécanisme supplémentaire pour le soutien scientifique d'initiatives conjointes en géologie et en gestion des ressources minérales. L'Institut Karpinsky organise également l'un des principaux événements scientifiques et éducatifs internationaux, tels que le festival géologique annuel "Geolfest" et le championnat du monde annuel de géologie "Karpinsky World GeoCup".

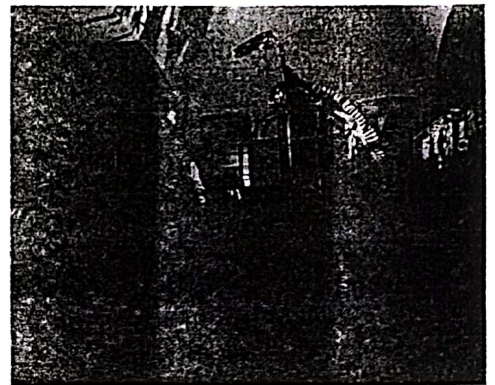
En décembre 2025, l'Institut a organisé un événement "Portes ouvertes de l'enseignement russe pour les géologues", au cours duquel huit établissements d'enseignement supérieur russes ont présenté leurs programmes éducatifs à un public étranger.



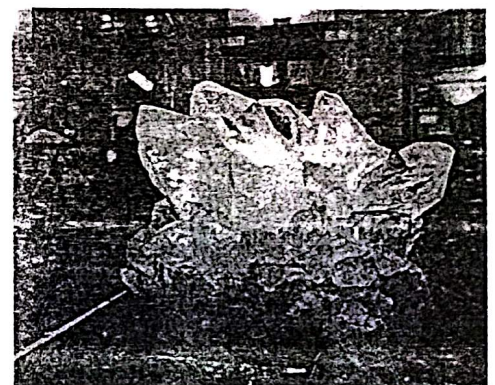
KARPINSKY INSTITUTE



LABORATORY



MUSEUM



MINERAL COLLECTIONS



"Choisis la géologie" - Programme préparatoire pour les universités géologiques en herbe:

Objectifs de l'événement:

- attirer la jeune génération dans la profession de géologue;
- diffuser les connaissances sur les sciences de la Terre dans la société;
- démontrer la pertinence des travaux géologiques pour la recherche régionale et la reproduction minérale base de matières premières;
- utiliser rationnelle et protection des ressources minérales en Russie et à l'étranger dans le but de développement durable des différents pays;
- renforcement de l'image positive de la Russie dans le domaine de l'enseignement des sciences de la Terre à l'étranger;
- promouvoir la coopération internationale, intérêt croissant pour l'obtention d'une éducation en Russie.

Résultats attendus:

À court terme:

- l'échange de connaissances et d'informations entre les participants à l'événement;
- la préparation des candidats à la formation de géologue;
- communication entre les candidats de différents pays sur l'admission et la formation avec les universités d'accueil russes;
- élargissement de la géographie d'admission, représentation des universités régionales;
- démonstration de la pertinence du métier de géologue;
- démonstration de l'importance des travaux géologiques pour l'exploration minérale régionale et la reproduction d'une base minérale et de matières premières, l'utilisation rationnelle et la protection des ressources minérales en vue d'un développement durable dans différents pays du monde.

À long terme:

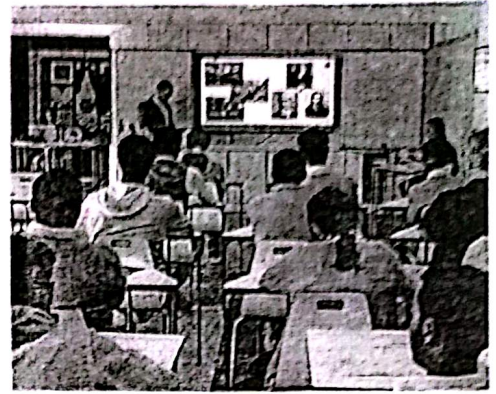
- renforcer la coopération internationale par la diffusion d'informations et la programmation culturelle;
- diffuser les connaissances sur les métiers de la géologie dans la société;
- intérêt croissant pour les études dans les universités russes;
- Programme annuel avec élargissement de la géographie du projet et du nombre de représentants de chaque pays;
- élargissement de la liste des universités russes participant au Programme.

Temps: Annuellement. Durée prévue du Programme 3-4 mois, début des cours après accord.

Lieu: Le Programme est mis en œuvre en ligne en fonction des classes géologiques de Karpinsky Institute.

Description de l'événement: L'opérateur du Programme sera l'Institut Karpinsky

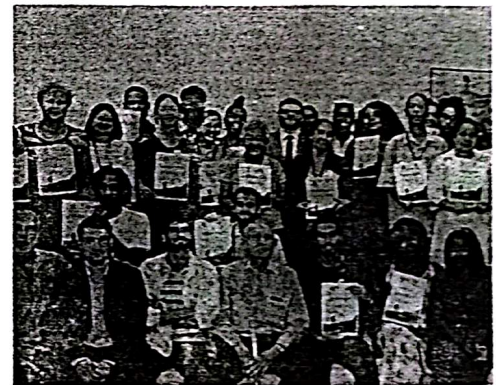
Le Programme comprend 12 conférences d'une durée de 40 minutes avec du matériel visuel et un test final sur le matériel de cours.



ETHIOPIA (ADDIS ABABA)



MOZAMBIQUE (MAPUTO)



CUBA (HAVANA)



KYRGYZSTAN (BISHKEK)



Méthode de développement du Programme: écouter la conférence avec la possibilité dans le mode actuel de poser des questions sur le matériel étudié par le conférencier spécialisé. Le test final est effectué en ligne.

Orientation du Programme: le cours magistral est corrélé à la formation de base des premiers cours de "géologie" et de "géographie" dans les universités de la Fédération de Russie.

Contrôle de la qualité de la formation: pour suivre la mise en œuvre du Programme après chaque bloc thématique, les participants ont la possibilité de poser des questions en ligne avec une rétroaction garantie. Tant à la fin de la conférence (bloc thématique) que pendant le cours.

Le test final est effectué après la fin du cours et est ouvert aux participants qui ont assisté à toutes les conférences. Après avoir réussi le test, l'étudiant reçoit un certificat d'achèvement nommé. Les tests finaux sont élaborés par un groupe d'instructeurs impliqués dans le Programme et comprennent tous les domaines du cours.

Contenu préliminaire du Programme:

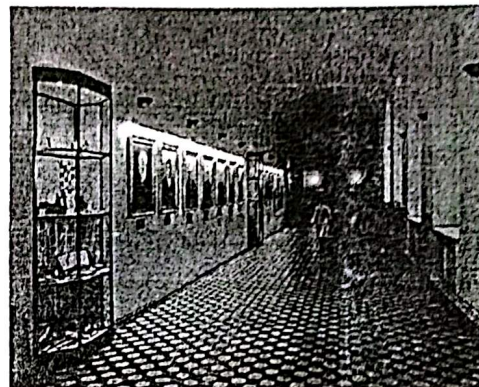
N°	Bloc thématique	Nombre de conférences
1.	Introduction à la Géologie	2 heures académiques (80 min)
2.	Introduction à la Minéralogie	2 heures académiques (80 min)
3.	Introduction à la Pétrographie	2 heures académiques (80 min)
4.	Introduction à la Géochimie	2 heures académiques (80 min)
5.	Géologie historique et Paléontologie	2 heures académiques (80 min)
6.	Introduction à l'hydrogéologie et à la géologie de l'ingénieur	1 heure académique (40 min)
7.	Épreuve finale	1 heure académique (40 min)
	TOTAL	12 heures académiques

Le public cible de l'événement:

Le Programme est mis en œuvre sur la base des classes géologiques Karpinsky existantes au Ghana, en Éthiopie, au Mozambique, à Cuba, au Kirghizistan, en Biélorussie, en Tanzanie et au Kazakhstan, ainsi que de nouvelles classes, dont l'ouverture est prévue en 2026-2027. Les étudiants du Moyen-Orient, d'Asie, d'Amérique du Sud, d'Afrique et d'Europe peuvent être invités à participer (à condition qu'ils rejoignent le cours prévu basé sur l'une des classes).

Âge des participants: de 16 à 20 ans.

Tout le monde peut suivre le cours avec une formation de base d'au moins l'enseignement général de base (9e année d'une école secondaire).



KARPINSKY INSTITUTE



LABORATORY



MUSEUM

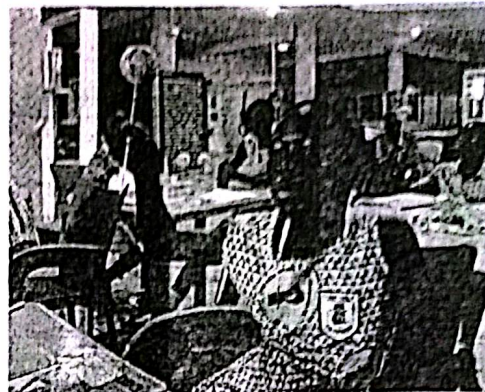


MINERAL COLLECTIONS

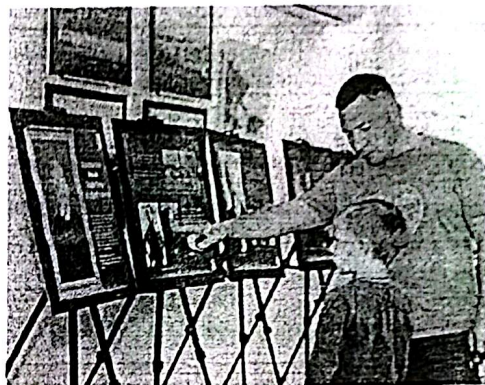


Étapes de la mise en œuvre du calendrier:

Mois	Contenu
Mars-Avril	Développement du Programme de l'événement: élaboration d'un Programme; élaboration d'un calendrier de mise en œuvre du Programme; ajuster le Programme en fonction des résultats des négociations avec les partenaires. Élaboration de formulaires de rétroaction et de formulaires de comptabilité de participation: développement de formes de contrôle; développement de formes de certificats; création d'atterrissage de projet en russe, anglais.
Mai-Juin	Négociations avec les universités russes concernées sur la participation au Programme; détermination des conditions d'admission des étudiants au Programme dans des spécialités spécialisées; approbation des critères de notes et de points lors de l'admission; approbation des formulaires de soumission d'informations sur les étudiants; informer les étudiants des opportunités supplémentaires.
Juillet-Septembre	Mise en œuvre du plan d'attraction des participants: identification des pays partenaires pour les négociations sur la participation au Programme; interaction avec les ministères de l'Éducation des pays partenaires pour déterminer l'intérêt pour la mise en œuvre du projet de Programme dans les pays; négociations avec les universités étrangères concernées sur la possibilité de participation au Programme.



GHANA (ACCRA)



KAZAKHSTAN (ASTANA)



BELARUS (MINSK)



1ST WORLD GEOLOGY CHAMPIONSHIP (RUSSIA)